

SEGURANÇA NO CAMPUS

De acordo com a Constituição Federal, a segurança pública é dever do Estado, mas também é direito e responsabilidade de todos. Com base nesse princípio, as Instituições de Ensino Superior de Campos dos Goytacazes, em parceria com a Prefeitura Municipal, por meio da Secretaria Municipal de Paz e Defesa Social e do Gabinete de Gestão Integrada Municipal-GGIM, e a Polícia Militar do Estado do Rio de Janeiro, elaboraram a presente cartilha com o objetivo de prevenir a ocorrência de crimes nas imediações do Campus Universitário.

A cartilha traz informações básicas necessárias a uma boa prevenção de delitos por parte de cada cidadão que frequenta a unidade de ensino, mediante dicas e cuidados sobre a circulação no campus e em seu entorno. Na maioria das vezes, os crimes podem ser evitados pela simples mudança de comportamento.

Apresentamos também um corredor de segurança para a circulação de todos os que frequentam a unidade de ensino, que receberá uma atenção especial nos horários de maior fluxo de pessoas, com monitoramento, segurança, iluminação mais intensa, poda de árvores regular, entre outros serviços. Solicitamos a todos que procurem circular preferencialmente pelos locais indicados nesta cartilha, principalmente no período noturno.

O comprometimento de todos com a causa promoverá o desenvolvimento de ações mais eficazes de prevenção e enfrentamento da criminalidade no entorno da nossa unidade de ensino.

Cartilha de Segurança




UNIVERSIDADE
CANDIDO
MENDES




PREVENINDO O DELITO

Para evitar as ocorrências criminais:

 - Esteja em alerta: observe o que acontece ao seu redor, as pessoas que circulam próximas a você, o trânsito que flui nas vias em que passa, o ambiente e as vias de acesso à sua disposição.

 - Evite usar o telefone na rua.

 - Não deixe o telefone à mostra na rua quando não estiver usando.


 - Evite ostentar joias, relógios ou roupas de marca.

 - Certifique-se de que fechou devidamente o veículo ao sair do carro.


 - Não deixe bolsa ou outros objetos de valor sobre o banco.


 - Evite caminhar sozinho pelas ruas.

 - Procure estacionar em locais iluminados.

 - Se perceber que está sendo seguido(a) na rua, entre em algum estabelecimento comercial, atravesse a rua ou procure lugares com aglomerações de pessoas.

 - Não ande com todos os cartões de crédito e documentos se não houver absoluta necessidade.

 - Sempre que desejar, acione o profissional mais próximo para atendê-lo(a) ou ligue para os telefones disponibilizados no fim da cartilha.

 - Utilize os pontos de embarque e desembarque de estudantes sinalizados pela instituição de trânsito do município.



A oportunidade é o fator preponderante para a atuação do criminoso, que existe em toda sociedade. Depende de nós reduzirmos esse fator e inibirmos a atuação do delinquente.

COMPORTAMENTO PÓS-FATO ILÍCITO:

- Nunca reaja. Não faça movimentos que indiquem uma reação, como gestos bruscos, tentar pegar algo que não esteja à vista do criminoso ou ainda tentar fugir.
- Não ofereça nada, nem sugira que poderá buscar dinheiro ou bens, ou pedir a alguém que traga.
- Entregue o que o criminoso lhe pede, com movimentos lentos.
- Cumpra as suas ordens em silêncio e tente, sem olhá-lo fixamente, observar características gerais, como altura, cor da pele, cor dos olhos, cabelos, roupas, o que poderá ajudar à sua identificação posterior pela polícia.
- Não tente perseguir ou seguir o criminoso.

● Após o delito, procure a instituição de segurança mais próxima de você ou ligue para os telefones de emergência.

● Registre o fato na delegacia da área. Hoje as delegacias contam com um sistema de registro on line que pode ser acessado pelo site: www.dedic.pcivil.rj.gov.br

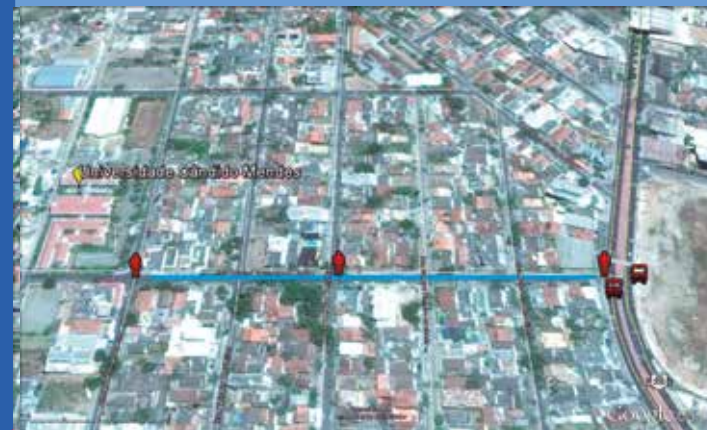
● Em caso de estupro, não troque de roupa, não tome banho, não lave qualquer parte do corpo. As provas fundamentais do estupro podem estar nesses fatores. E, o mais importante, procure imediatamente uma delegacia.

CORREDOR DE SEGURANÇA

Além deste serviço, a universidade conta com um setor de ouvidoria, responsável por receber todas as demandas sobre segurança no campus e em seu entorno, que serão repassadas às instituições competentes.

Telefone: (22) 27262400, ramal 2477)

E-mail: alecorrea@ucam-campos.br



TELEFONES ÚTEIS:

134 DP - 2724-1580 / 146 DP - 2724-1585 / Campos Luz - 2724-2990 / 0800.020.7661
Central de Monitoramento de Campos - 2724-2702 / Corpo de Bombeiros - 193
Disque-denúncia - 2723-1177 / Guarda Civil Municipal - 153
IMTT - 2733-2444 / 2733-5672 / PM - 190
Secretaria de Meio Ambiente - 2738-1096 / 2735-0030